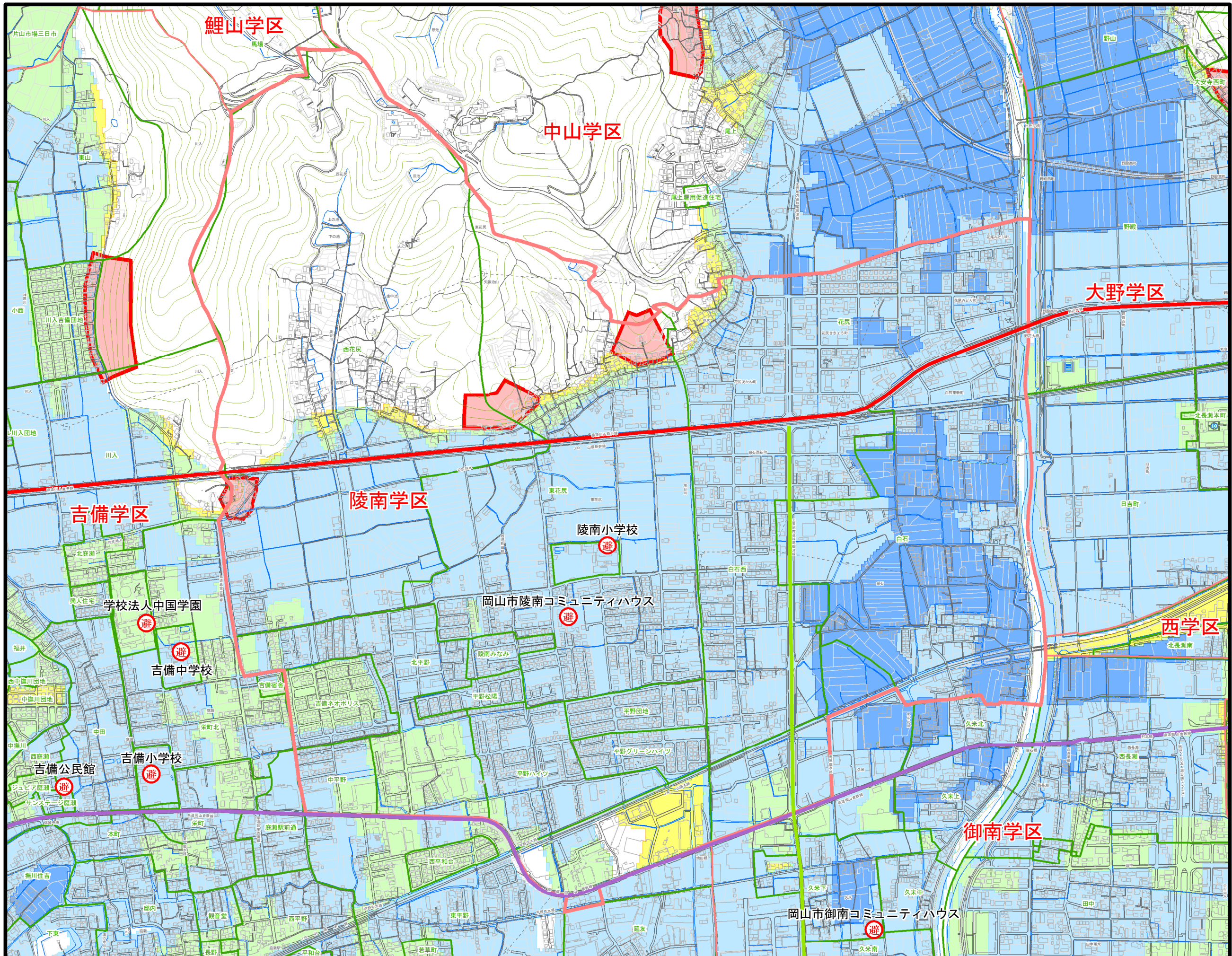


陵南学区 地域避難計画基盤図



0 500 1,000メートル

平成17年度作成地形図を使用

凡例

- 該当学区
- 小学校区
- 町内会境・町内会名
- 避難施設
- 広域避難場所
- 救急病院
- 緊急輸送道路
 - 緊急輸送道路(1次)
 - 緊急輸送道路(2次)
 - 緊急輸送道路(3次)
- 洪水ハザードマップにおける浸水想定
 - 0~0.5m未満
 - 0.5~1.0m未満
 - 1.0~2.0m未満
 - 2.0~5.0m未満
 - 5.0m以上
- 土石流危険箇所(危険渓流)
- 土石流危険箇所(危険渓流域)
- 土石流危険箇所(保全対象区域)
- 地すべり危険箇所
- 急傾斜地崩壊危険区域

主な浸水被害箇所 (平成10年以降)

西花尻

南海トラフ(東南海・南海)地震に
おける予想震度階級
5強

避難所の活用にあたっては、災害
の種別、立地条件により判断する
ことになります。

緊急時連絡先