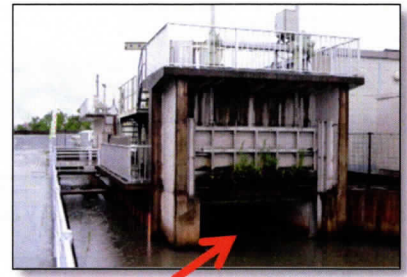


為、ポンプを稼動し笹ヶ瀬川へ強制排水させます。基本的にポンプが稼動している間、現場に張り付かなければなりません。8月13日の20時頃からポンプを稼動させ、昼夜を問わず何度も何度もポンプ場に集まり、水位が下がるのを待ちました。やっと止めることができたのは、3日後の16日の17時でした。

骨が折れましたが、被害がなく安堵しました。また、ポンプ場に併設の集塵機の6個のコンテナすべてにごみが超山盛り状態でした。

◆ 右の写真はポンプ稼動時の様子。排水ゲートが開き強制排水しています。ポンプが稼動しない時は、左側の水路より排水しています。

◆ 毎年、市内の川掃除や西川の藻引きに町内からもご参加頂いたり、普段より個人で川の掃除を下さっている方、ご協力ありがとうございます。川ごみは景観を損ねるだけでなく治水や水質にも影響を及ぼしますし、海洋流出は防がなければなりません。川下になるほどごみの量は増え、処理に大変な労力を要します。雑草や野菜を抜いた物等も川へ捨てないで下さい。透明な袋で可燃物の日に排出できますので、よろしく願います。



田中ポンプ場