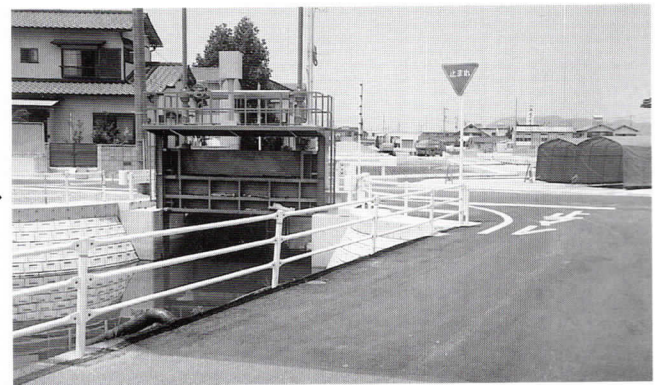
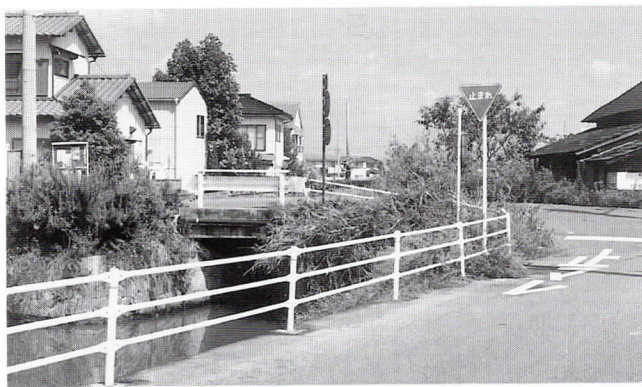
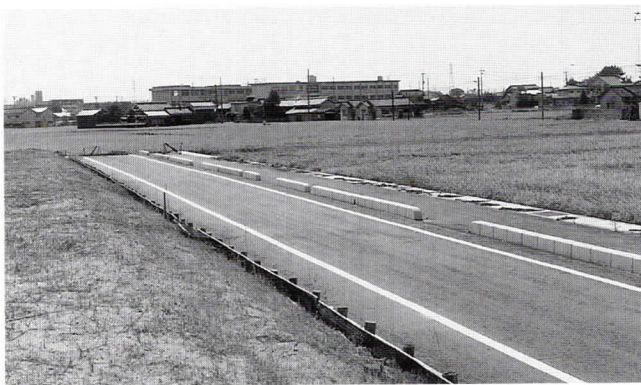


● 田中水門も近代化し、扉も位置を変え開閉も手動から電動式に ●



● 地区界まで入ってきていた50m道路(国道180号岡山西バイパス)がつながって ●



しかし、両側の歩道と一車線の車道が通行できるだけで、工事は遅々として進まず、中央部分は草茫茫、完成はまだ先の先。しかしこの道路が完成すれば（中央車線は高架になるといふ）この周辺は大きく変貌するであろう。



それにしても、この道路のまわりはすでにつぎつぎと開発されて、建物が建ち並び、上の写真のように大きく見えていた御南中学校校舎もかくれてしまった。

