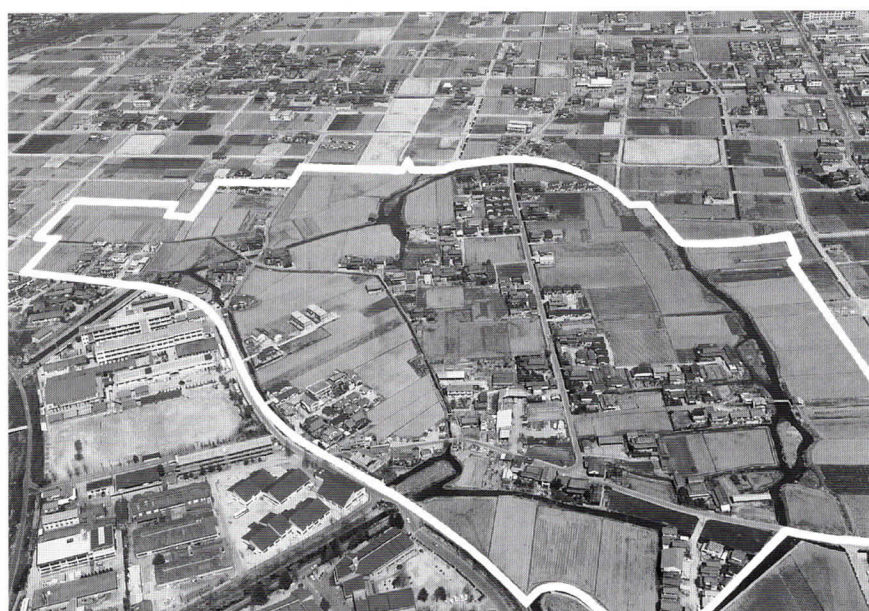


●●●●● 写真で見る ●●●●●
区画整理で生まれ変わった
田中野田



← 区画整理前(昭和60年頃)
の田中野田(白線内が区画
整理事業の対象区域)

家屋は県道当新田—中仙道線(バス路
線)沿いに多いが、地区の大半はまだ水
田が占めている。区画整理が先行した田
中地区では、整然とした碁盤の目状の道
路が見られる。

↓ 区画整理後(平成10年10月)
の田中野田(白線内)

家屋の増加と道路の整備が目立つ。世
帯数は昭和60年に比べ倍増(裏面の下図
参照) 水田の多くは、地区を縦断する岡
山西バイパス(未開通)沿いに残ってい
る。

