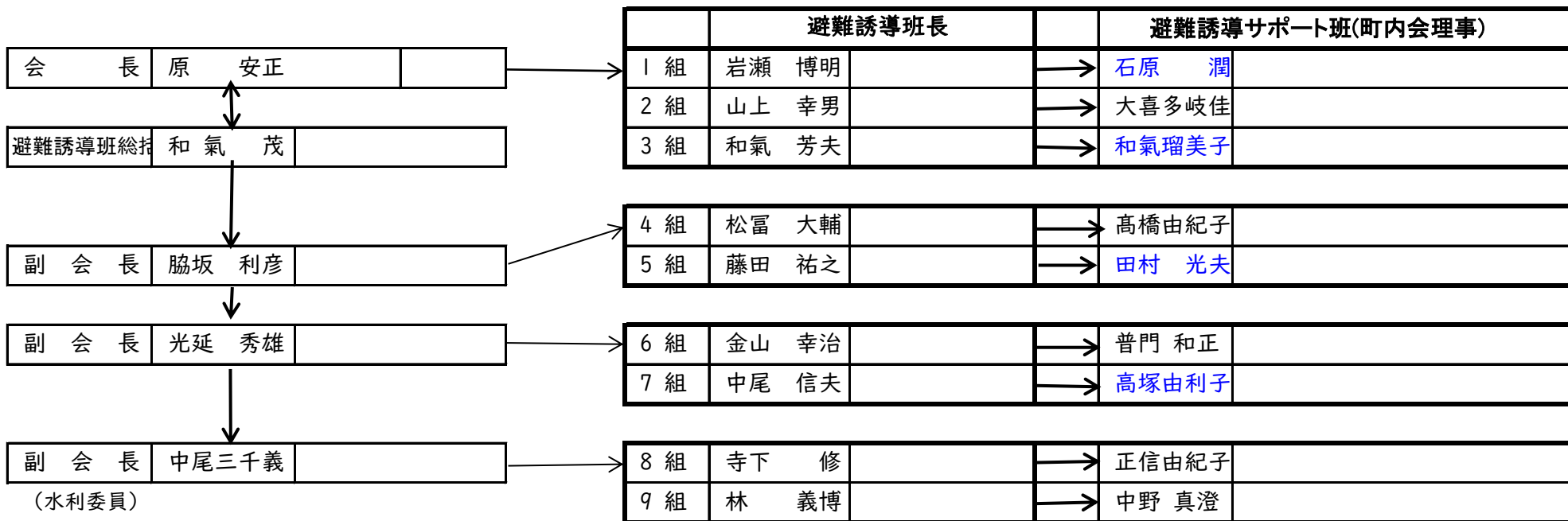


# 令和3年度 田中野田町内会自主防災組織 (連絡網)

令和3年4月修正



※ 電話番号は個人情報の為掲載していません

## 日常の活動

- ◆ 一時集合場所、避難場所への経路を確認しておく。
- ◆ 危険箇所(がけ、ブロック塀、進水されやすい場所など)をあらかじめ確認しておく。
- ◆ 避難訓練を行う。
- ◆ 地域内のお年寄り、要支援者、乳幼児、病人などを確かめておく。
- ◆ 防災対策に関する資機材を備える。

## 自主防災活動

## 非常時の活動

- ◆ 災害本部の設置(公会堂)
- ◆ 道路など公共施設の被災箇所を災害本部に連絡する。
- ◆ 避難情報の地域内への声掛け及び避難誘導を行う。
- ◆ 避難場所などで地域の避難者、負傷者の把握に努める。
- ◆ お年寄り、要支援者、乳幼児、病人などの避難を手助けする。

## 避難場所 兼 避難所

- 御南小学校
  - 御南中学校
  - 御南西公民館
- その他の避難場所**
- 岡山西支援学校
  - OSK西バイパスこども館
  - 御南コミュニティハウス
- ※ **避難場所とは**  
一時的に滞在する施設、場所
- ※ **避難所とは**  
一定期間生活するための施設