

# 一般国道2号 岡山2号交通安全対策 くらます (倉益オフランプ設置)



令和2年度  
工事着手

工事を推進します。

## ■事業概要

当該区間は、交通量が多く（約79,300台/日）、本線の北側にはトラックターミナルが位置することから大型車交通量も多い箇所となっています。国道2号上り（東行き）では、オフランプに交通が集中することで滞留車列が本線に延伸し、追突事故や渋滞が発生しています。

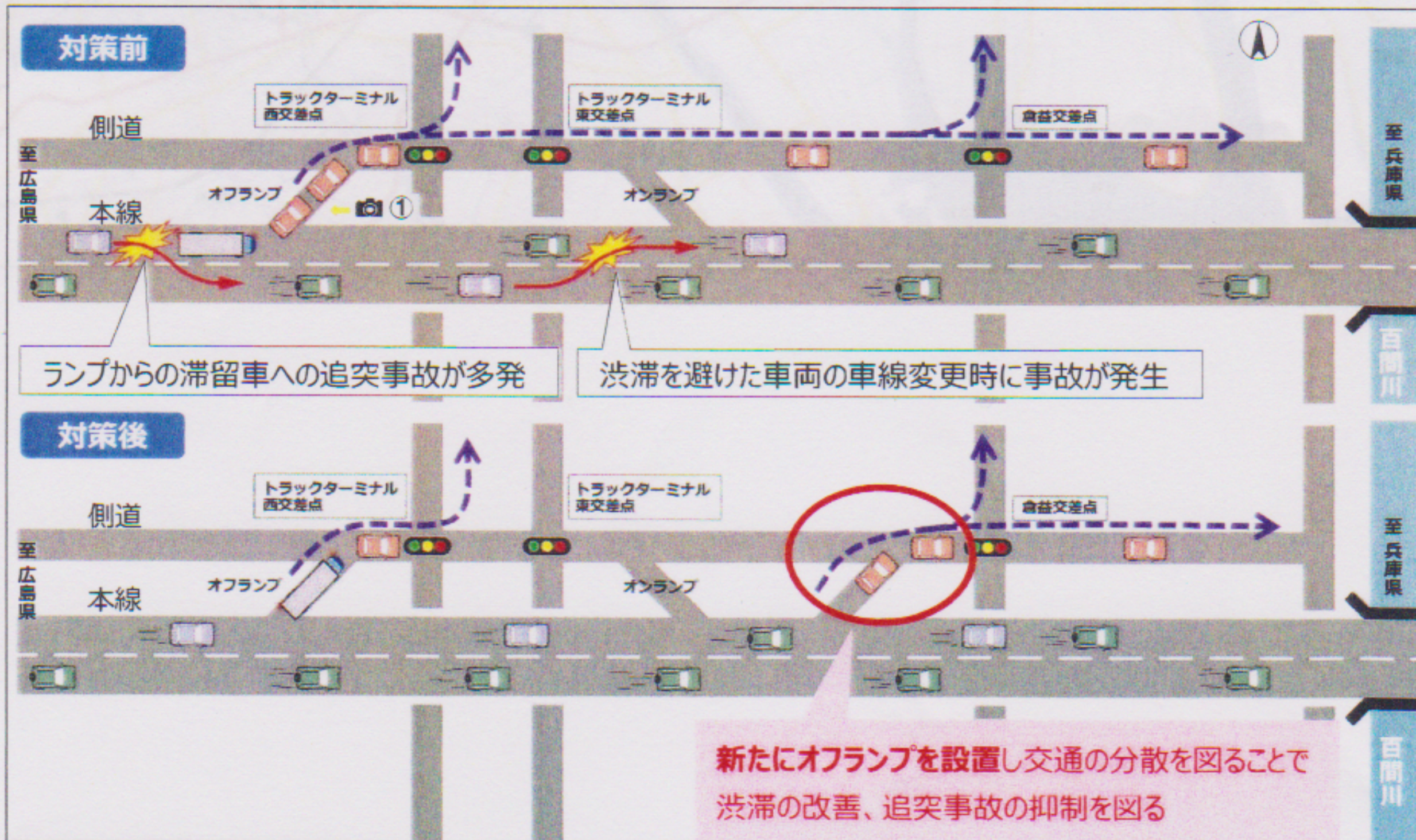
このため、既設オフランプの東側に新たにオフランプを設置し交通の分散を図り、渋滞の改善、追突事故の抑制を図ります。

## ■事業箇所図



出典：国土院ホームページ（http://portal.cyberjapan.jp）  
※地理院地図（電子国土Web）を加工して使用しています。

## ■状況写真①



## 期待される整備効果

### 交通事故の削減

オフランプの新設により交通の分散を図り、渋滞の改善、追突事故の抑制が期待されます。