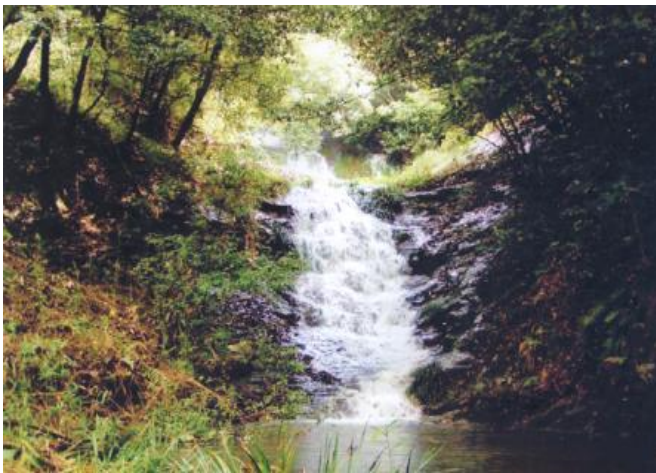


太戸の滝

駐車場から、遊歩道を200mほど歩くと、下段の滝 休憩所があります。ここからは、急な階段を150mほど登ると、四阿造りの展望休憩所があります。上段・中段・下段の3段に別れて流れ、落差は約50m位あります。旧岡山市内で、手軽に楽しめるハイキングコースとして親しまれ、若葉、紅葉の頃には多くのハイカーや観光客が訪れています。この周辺は「太戸の滝を守る会」が、清掃や維持管理を行っています。



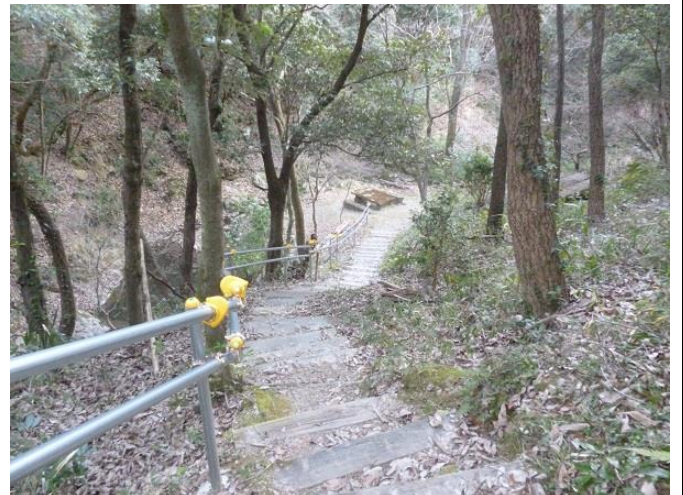
下段の滝



上段の滝



上の段にある四阿造りの休憩所



急階段の遊歩道