

資源化物の出し方

(空き缶、ガラスびん、スプレー缶、古紙)



資源化物ステーション
決められた日と場所に朝8時までに
※一部地域は7時30分まで

資源回収所 市有施設(区役所、公民館等)
民間協力事業者(スーパー、電気店等) ※詳細はP15

空き缶

回収場所



- ①ふたをはずす
- ②中をすすぐ



汚れのおちない缶は「不燃ごみ」へ

ふたも一緒に
出せるよ

スチール缶とアルミ缶は
わけなくても大丈夫だよ

缶詰
お菓子の缶
飲み物缶



青コンテナ



山盛りはやめてね



ガラスびん

回収場所



- ①ふたをはずす
- ②中をすすぐ



プラスチックの
ふたは「プラ資源」
金属製のふたは
「不燃ごみ」だよ

割れたり、油などで
汚れたびんは、
「不燃ごみ」で捨ててね

無色びん

茶色びん

色付きびん



びんのラベルや
はずれにくい中栓は
とらなくても大丈夫

(乳白色のものを除く)

びんは色ごとにわけて、各コンテナに入れてください。

黄コンテナ



黄コンテナ



黄コンテナ



山盛りはやめてね



スプレー缶

回収場所



必ず中身は
使い切ってね

プラスチックのふたは「プラ資源」
金属製のふたは「不燃ごみ」だよ



穴は開けなくて
大丈夫



山盛りはやめてね



緑コンテナ

※使い切るときは、火の気のない風通しのよい屋外で行ってください。

※使い切れないカセットボンベ・スプレー缶の処理方法は、P10を参照してください。

古紙

回収場所



新聞紙とチラシは
一緒に縛ってね

雑紙屑、
シュレッダー紙屑は
袋に入れて

水で洗い、切り開いて
乾燥させてから縛ってね



ダンボール



新聞紙・チラシ



紙屑など

紙製のハード
カバーも大丈夫

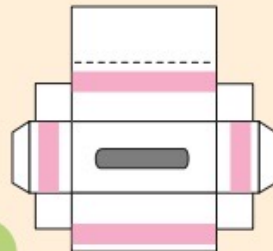
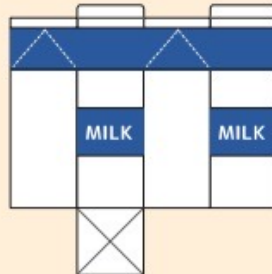


本・雑誌類



紙パック

アルミコーティング
されていない
500ml以上の
ものだけだよ



取り出し口のビニールは
取り除いて「プラ資源」へ



金属製の刃の部分は
取り除いてね

回収できないもの

可燃ごみの日に出してください

- ・フィルムコーティングされた紙
- ・防水加工された紙(紙コップ、紙皿、紙製カップめん容器等)
- ・ティッシュペーパー、キッチンペーパー(耐水加工のため)
- ・汚れている紙(油、ケチャップ、マヨネーズ等)
- ・金紙、銀紙(ガムの包み紙、タバコの内包紙等)
- ・紙おむつ(含ポリマーのため) ・500mlより小さい紙パック
- ・圧着はがき ・写真 ・点字出版物 ・カーボン紙