



公立認定こども園の整備について

<説明会資料>

令和5年11月 岡北中学校区

岡山市 岡山っ子育成局
保育・幼児教育部 こども園推進課
電話：086-803-1430
Fax：086-803-1720

1. 岡山市の認定こども園整備について

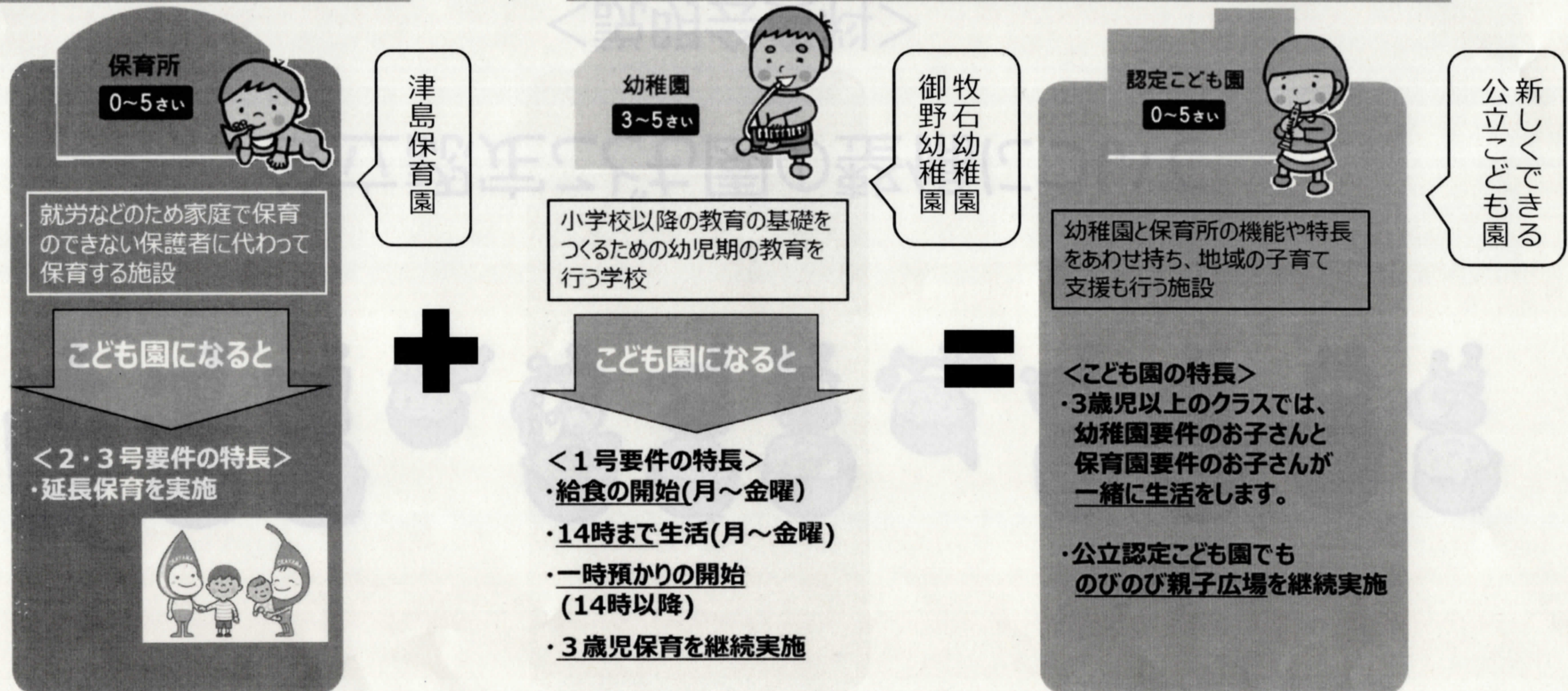
岡山市では、順次公立幼稚園・保育園を公立認定こども園として中学校区ごとに1園整備し、その他は私立認定こども園へ移行（民営化）等しています。

参考：令和5年4月現在 公立認定こども園20園（36中学校区）

岡北中学校区は御野幼稚園敷地で公立認定こども園を整備

○認定こども園とは？

幼稚園と保育所の両方の機能を合わせた施設です



(参考) 岡山市における公立幼稚園・保育所の施設配置の見直しについて

幼稚園

- 幼児教育
- 3歳～就学前の子ども

(課題)

入園児数減少により
集団教育が難しい
園がある

認定こども園

- 0歳～就学前の子ども
- ・ 幼稚園機能と保育所機能を併せ持つ
- ・ 集団教育の充実
- ・ 園児数に見合った施設での生活
- ・ 施設の老朽化解消

就学前の教育・保育を一体として
捉え保育教諭により一貫して提供

保育所

- 保育
- 0歳～就学前の
保育が必要な子ども

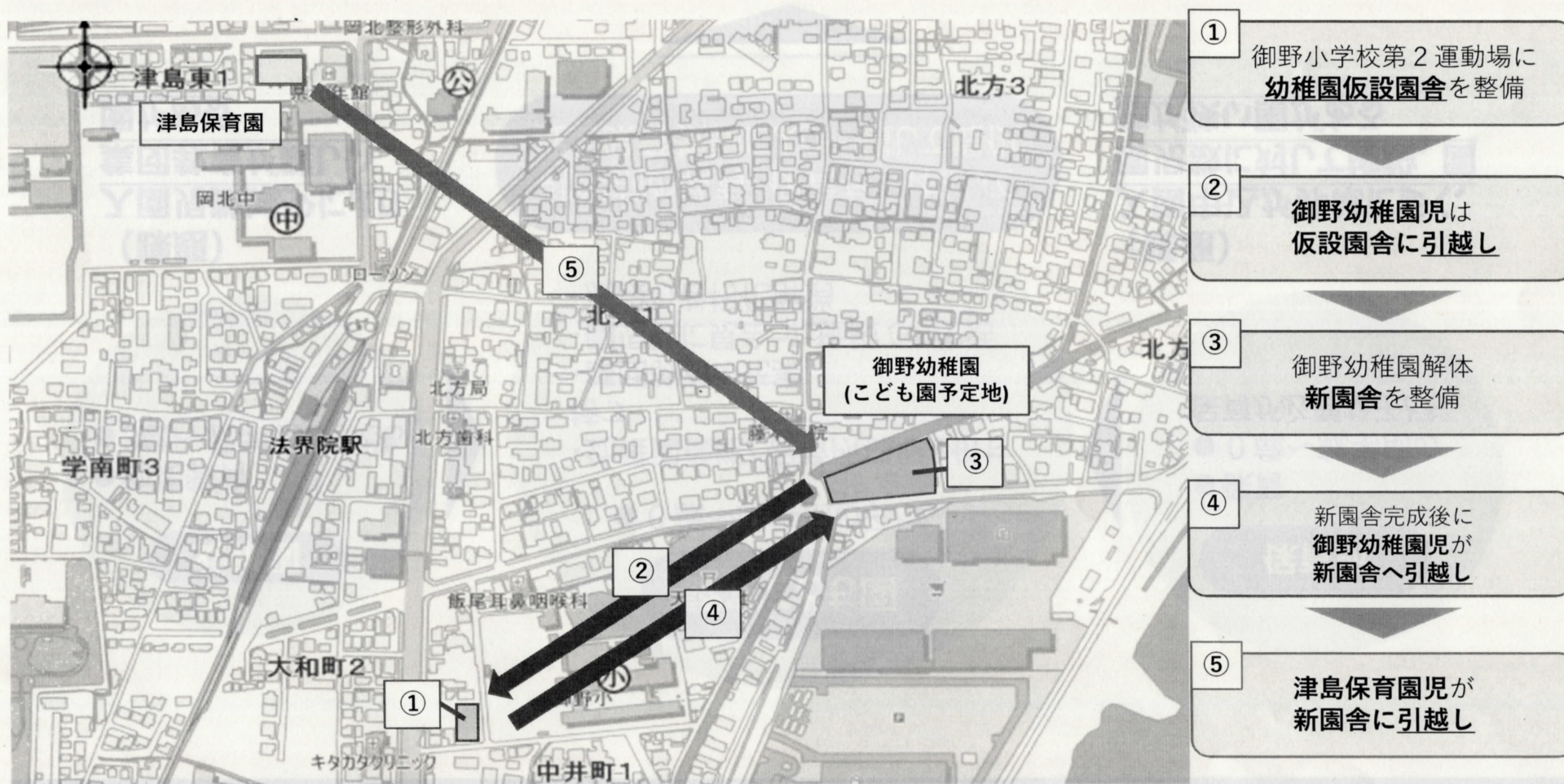
(課題)

入園申込が非常に多く、
園児数に対して施設、園
庭が狭い園がある

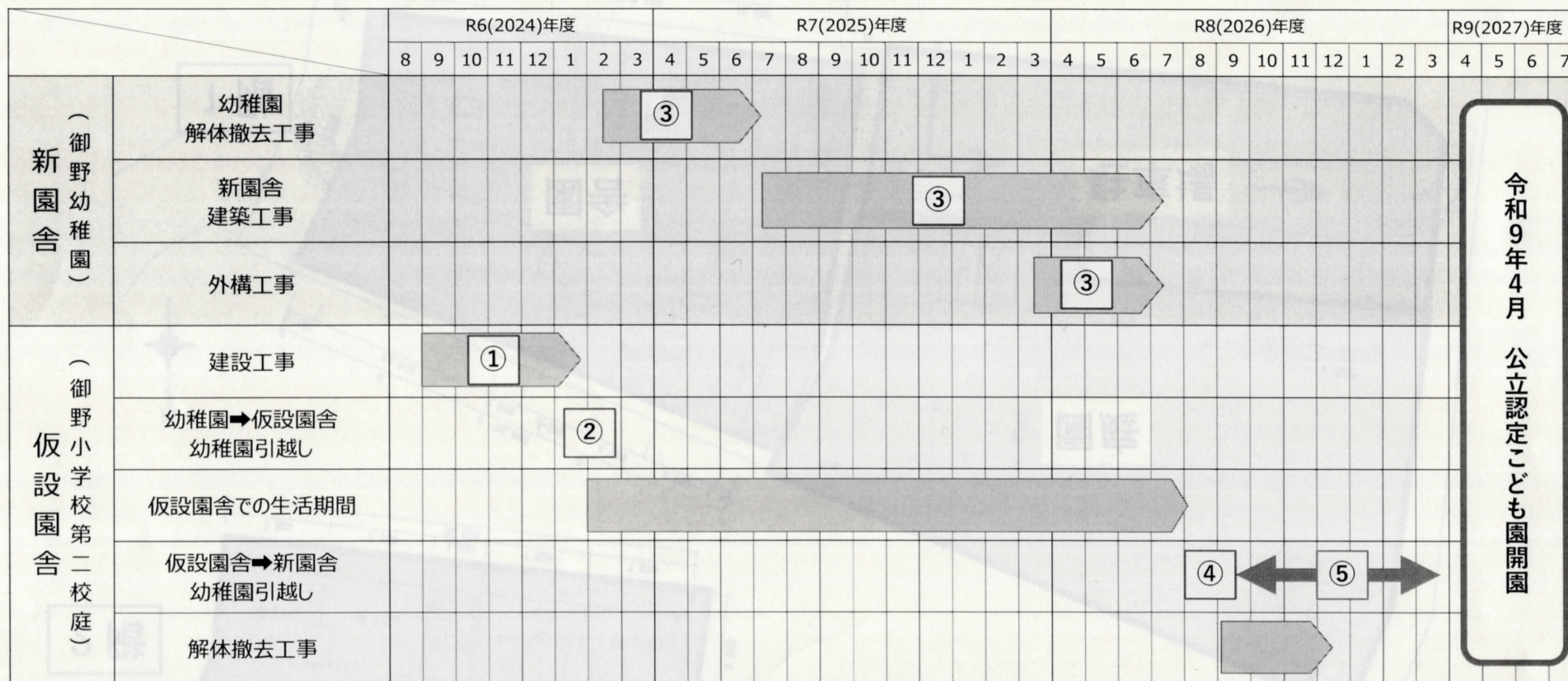
- ・ 中学校区ごとに公立認定こども園を1園ずつ整備
- ・ その他の公立幼稚園・保育園は民間移管や統廃合を検討

2. 公立認定こども園の整備方針

こども園設置場所：現御野幼稚園敷地内（北方四丁目1-1）



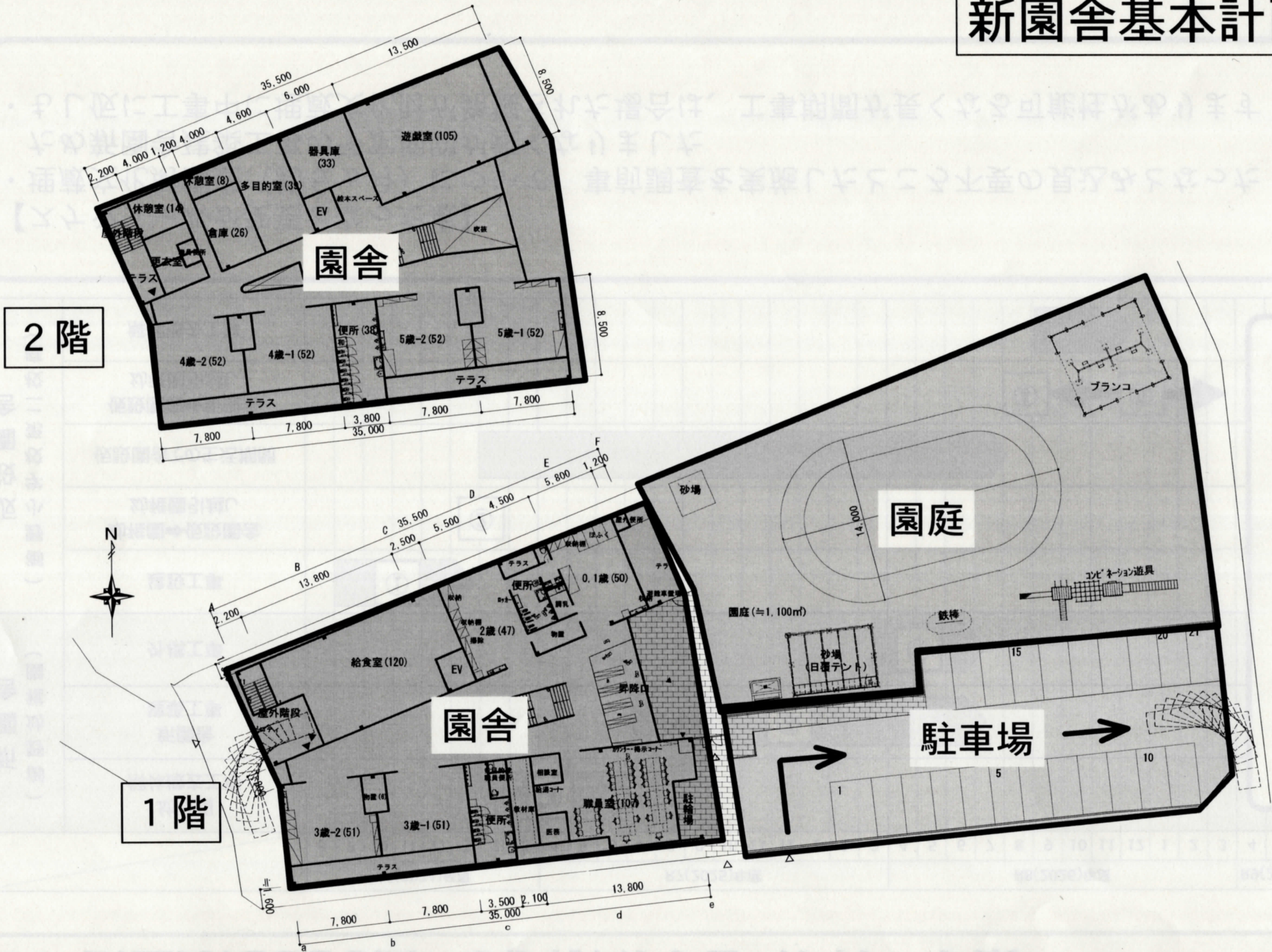
3. 公立認定こども園への移行スケジュールイメージ案



【スケジュールが変更となった点】

- ・埋蔵文化財調査（約5ヵ月）について、事前調査を実施したところ不要の見込みとなったため新園舎建築工事の予定期間が短くなりました
- ・もし仮に工事中に埋蔵文化財が発掘された場合は、工事期間が長くなる可能性があります

新園舎基本計画図



※令和5年11月現在、設計作業中であり園舎・園庭・駐車場の詳細部に変更があります。

仮設園舎配置計画図

※御野小学校 第二運動場内

工事車両の出入りのため
スロープを設置予定です

工事期間の中で一時的に
道路の通行止めが発生します
※区間と時期については未定

御野幼稚
仮設園舎
(2階建て)

御野小学校

ごみ収集場所

仮設園舎内には、
・職員室
・保育室
・遊戯室
・トイレ
・倉庫 など
を配置予定です