



地域の中にはこんな支え合い活動があります。

集いの場・通いの場



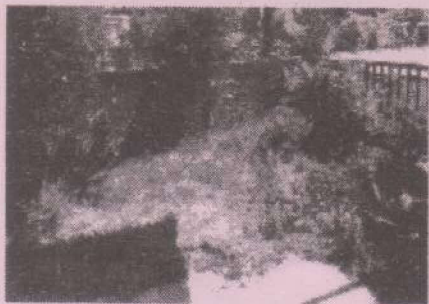
話し合いから生まれた通いの場
「おむすびdeポン!!」

見守り活動

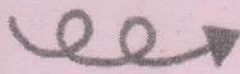


「三黽防犯
さわやかパトロール隊」

生活の困りごと支援



BEFORE



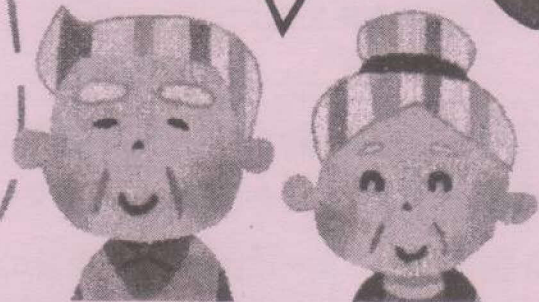
AFTER

草とりの
お手伝い

迫川地区「おせっかい」

できることを・できるときに・できるはんに

「困った時はお互い様」
の助け合いができる
のがええなあ。



岡山市地域包括支援センターのホームページでも地域づくりの取り組みのひとつとして、事業所や地域住民の方が実施している生活の困り事支援のサービスに関する情報（生活支援サービスリスト）を掲載しております。



詳しくはこちらから→→→

