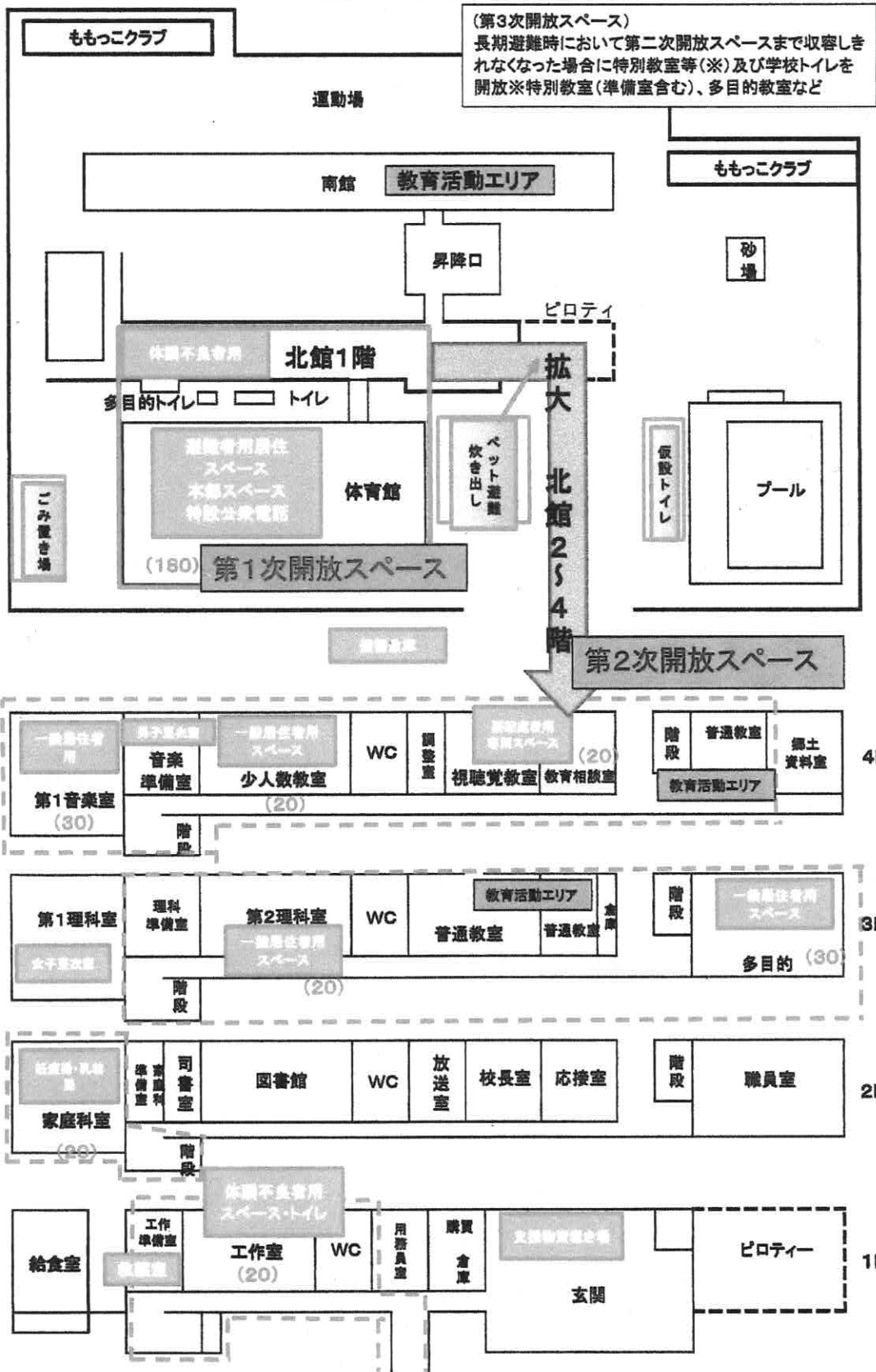




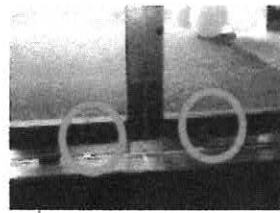
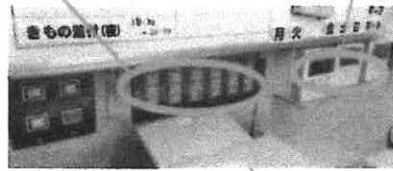
# 令和8年度中山小学校施設利用計画



# 一宮公民館「避難所となったときの施設利用」

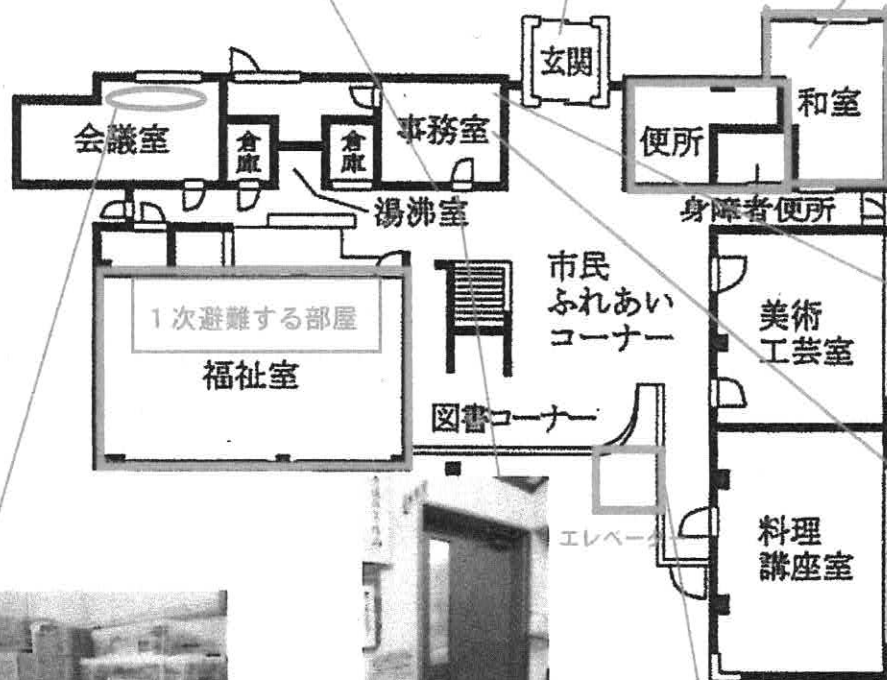
照明スイッチ  
(事務室内壁)

エアコン温度調整  
(事務室内壁)



( 1 階 ) 自動ドアの解錠  
(足元つまみ)

1次避難する部屋



エアコンのスイッチ  
(事務室内壁)



避難所開設・運営物品  
カセットガス式発電機

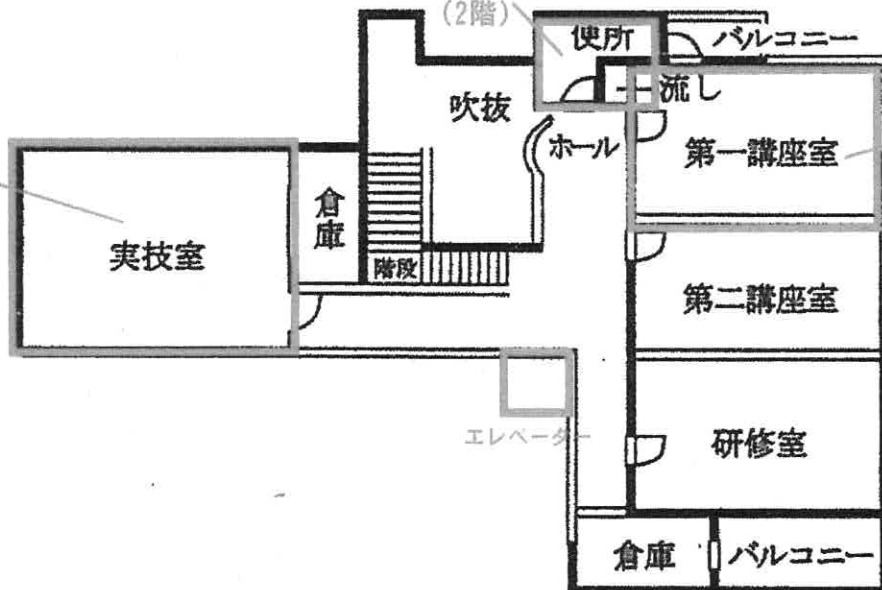
( 2 階 )

体調不良者  
専用トイレ  
(2階)

体調不良者  
専用スペース  
(第1講座室)



2次避難する部屋



※通常の避難は、1階の「和室」と「福祉室」を利用してください。  
 垂直避難が必要な場合は、2階の「実技室」を利用してください。  
 赤で囲った部屋以外は原則使用禁止です。  
 事務室は、市職員のみ入室とし、常に施錠するようにしてください。