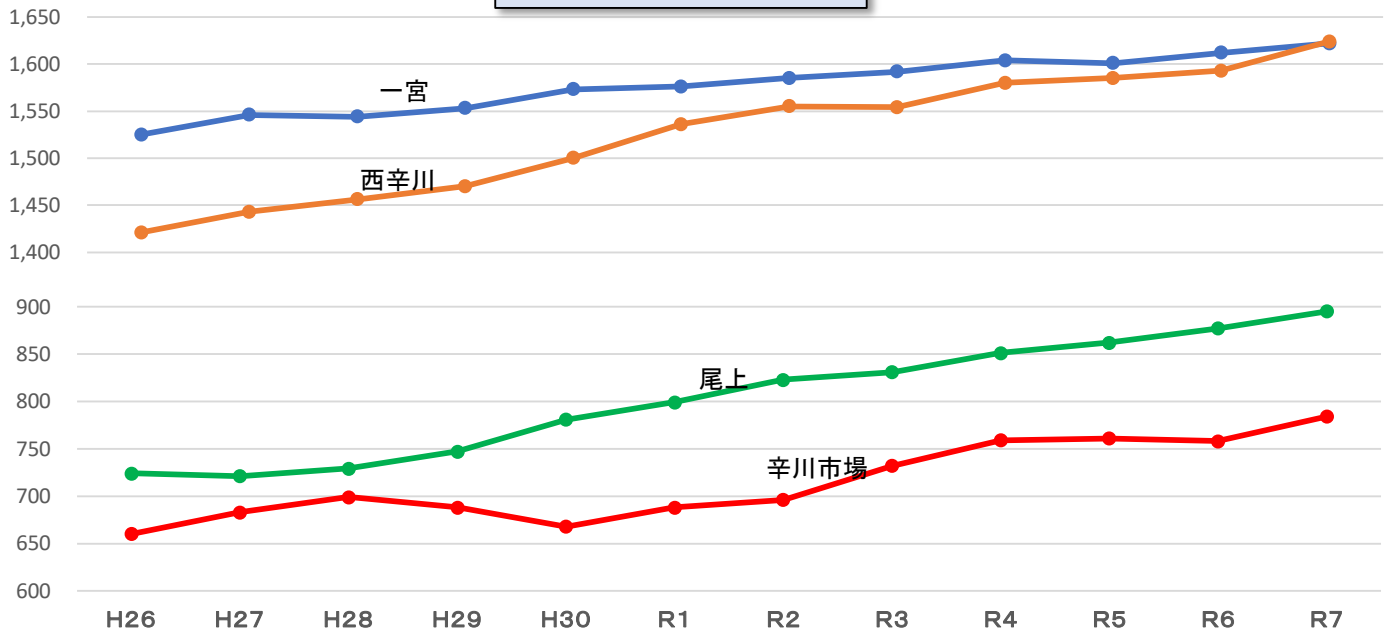
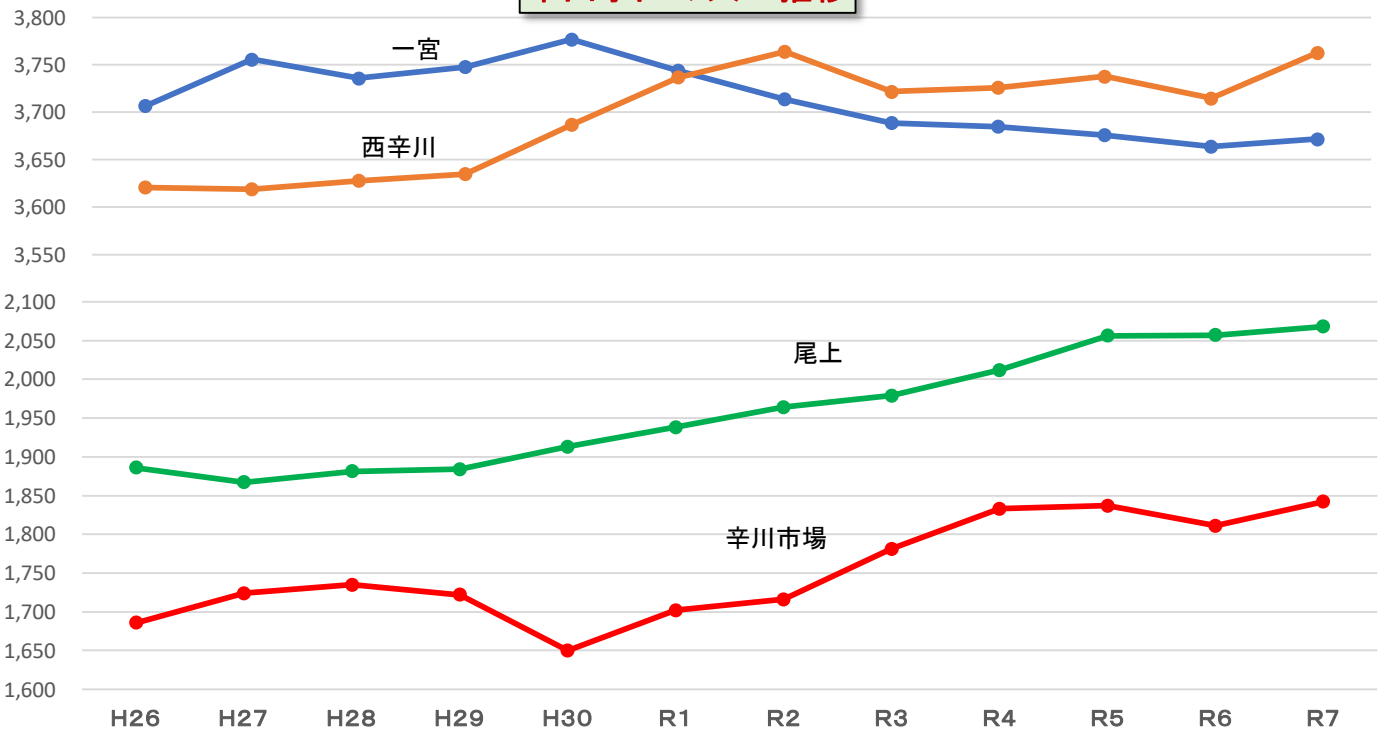


中山学区の世帯数推移



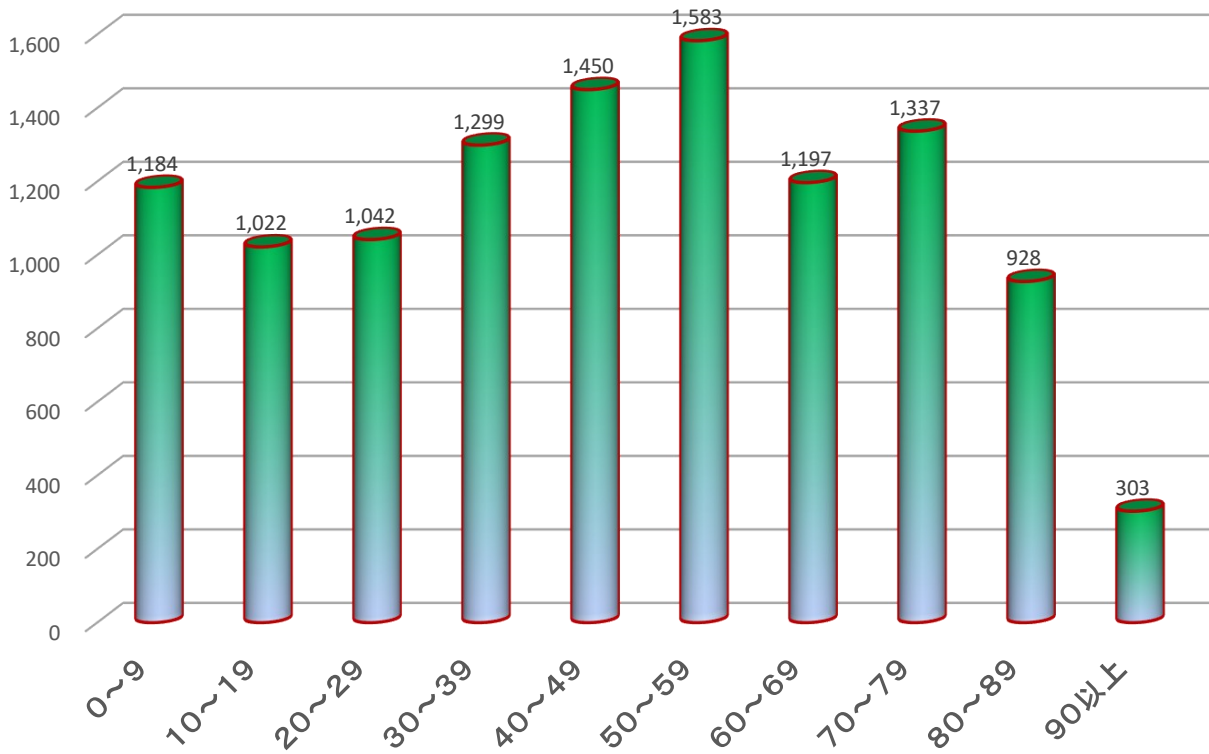
表の数値は年度末の世帯数です

中山学区の人口推移



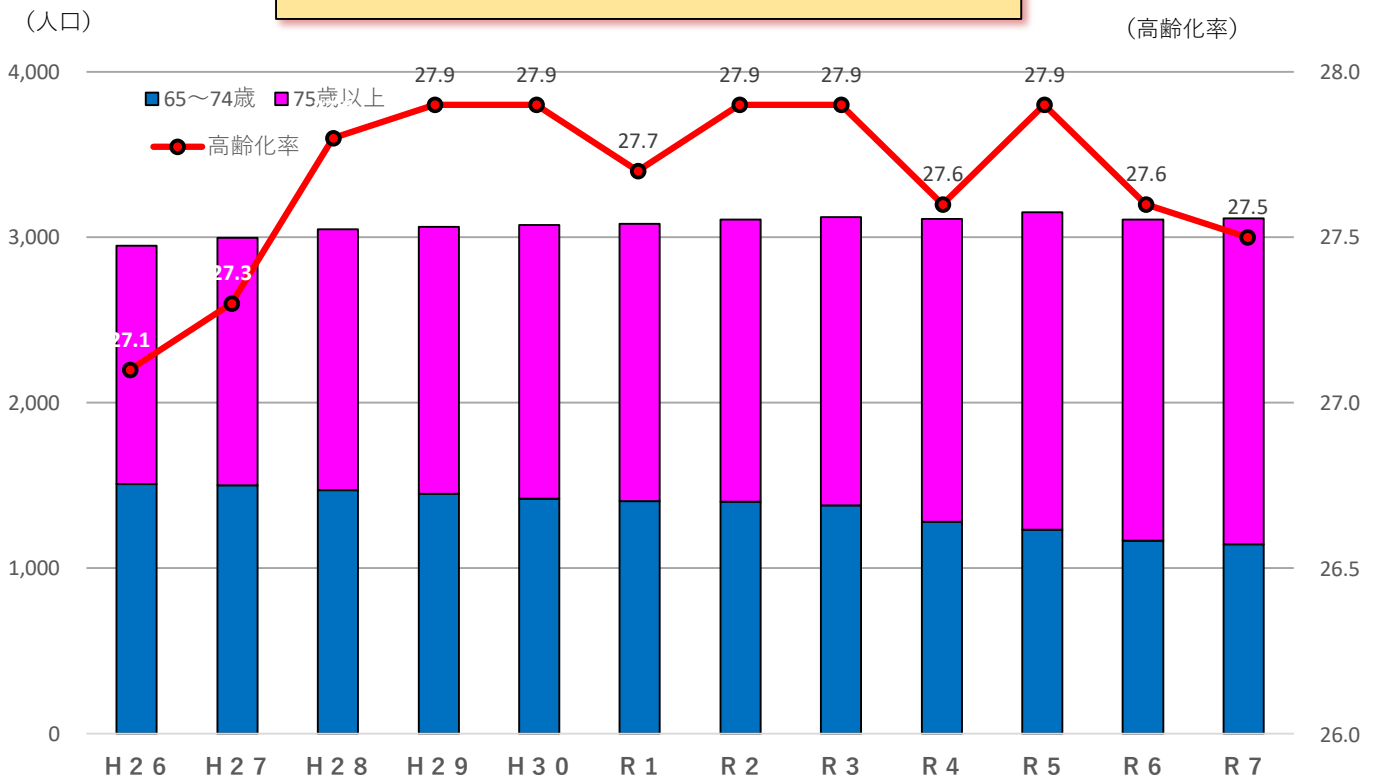
表の数値は年度末の人口です

中山学区の年代別人口分布 (令和8年3月末)



年代	0~9	10~19	20~29	30~39	40~49	50~59	60~69	70~79	80~89	90以上
人口	1,184	1,022	1,042	1,299	1,450	1,583	1,197	1,337	928	303

中山学区の高齢者数及び高齢化率の推移



	H26	H27	H28	H29	H30	R1	R2	R3	R4	R5	R6	R7
65~74歳	1,507	1,501	1,471	1,450	1,421	1,404	1,400	1,381	1,280	1,232	1,165	1,144
75歳以上	1,443	1,497	1,577	1,614	1,653	1,678	1,709	1,741	1,832	1,918	1,944	1,972
高齢化率	27.1	27.3	27.8	27.9	27.9	27.7	27.9	27.9	27.6	27.9	27.6	27.5

中山学区年齢別人口(令和8年3月末)

