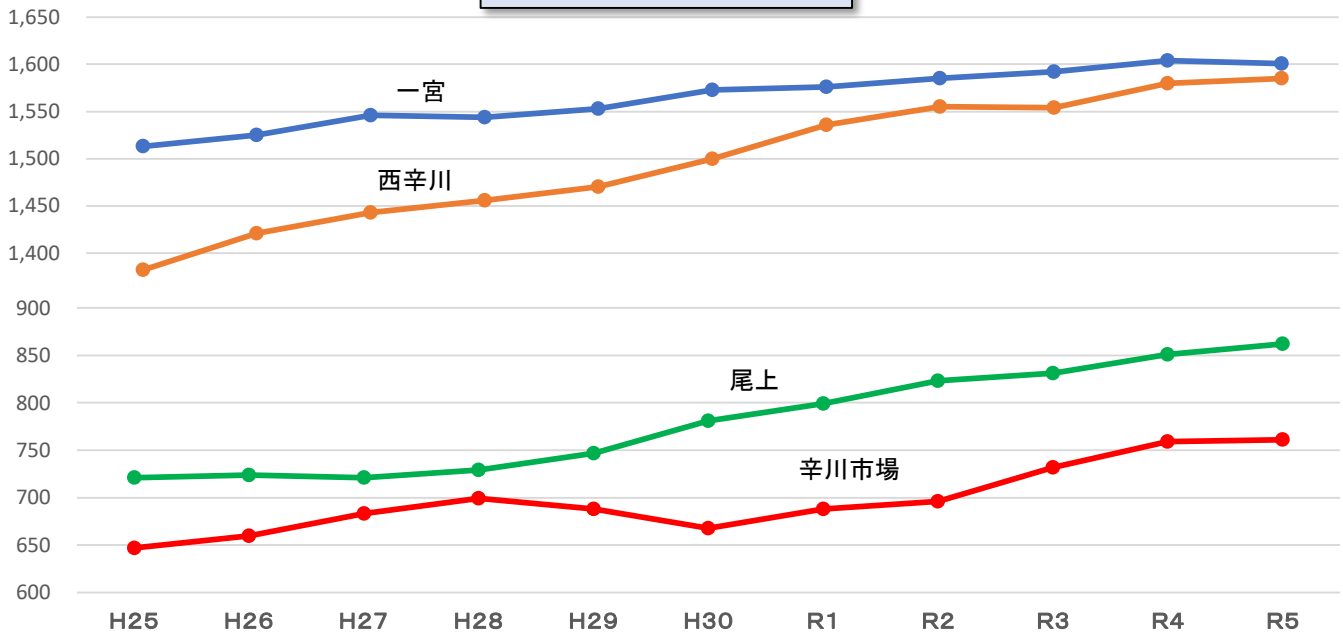
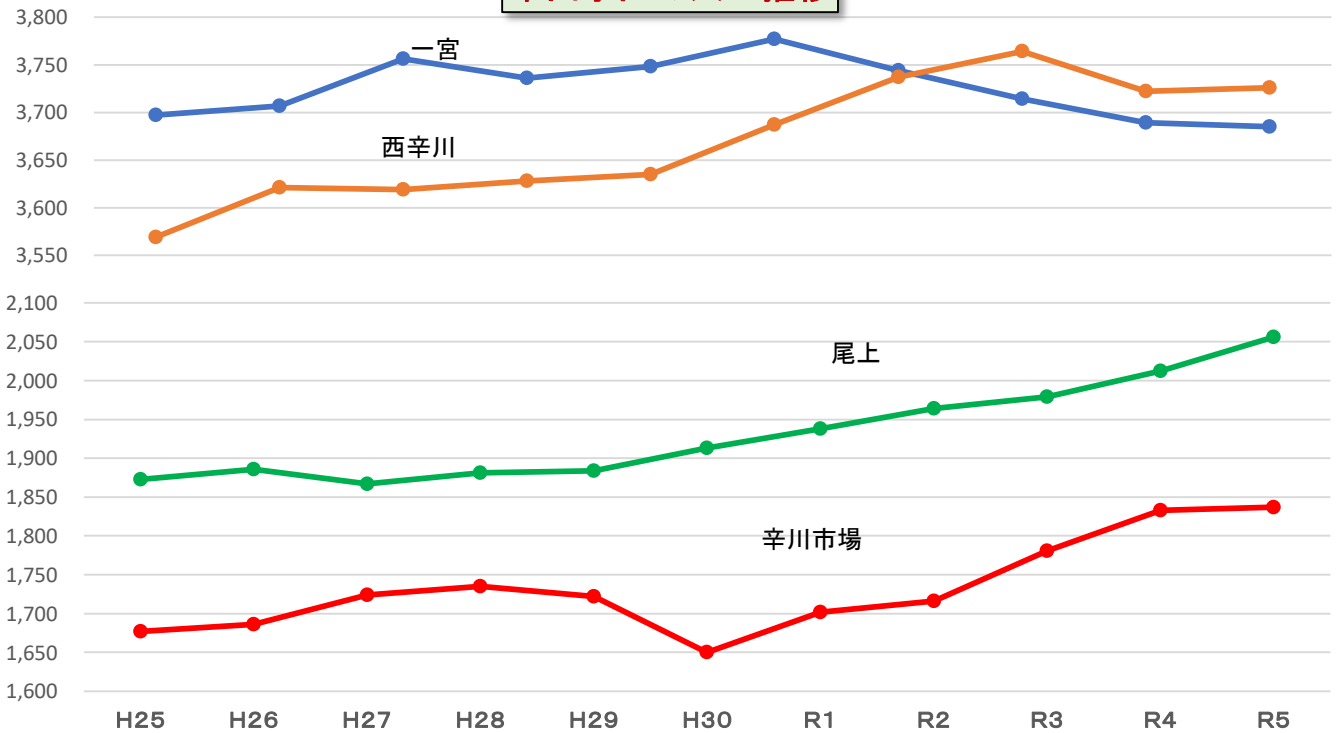


中山学区の世帯数推移



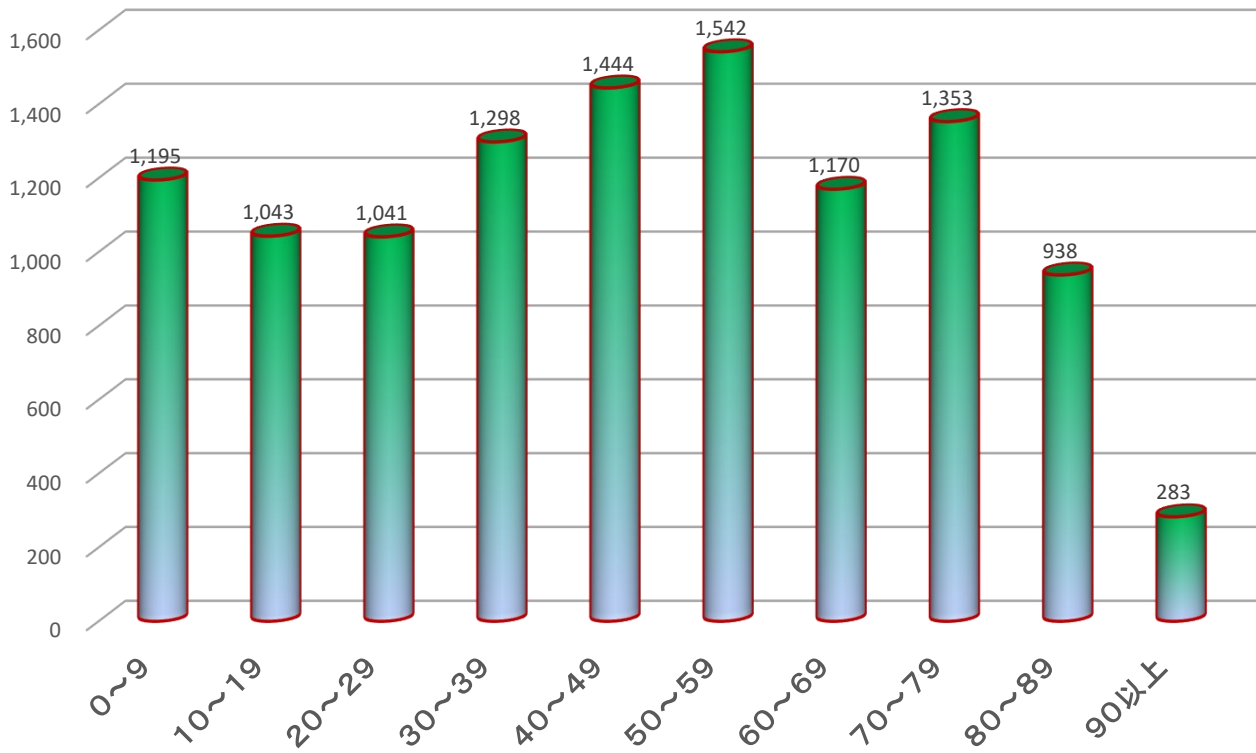
表の数値は年度末の世帯数です

中山学区の人口推移



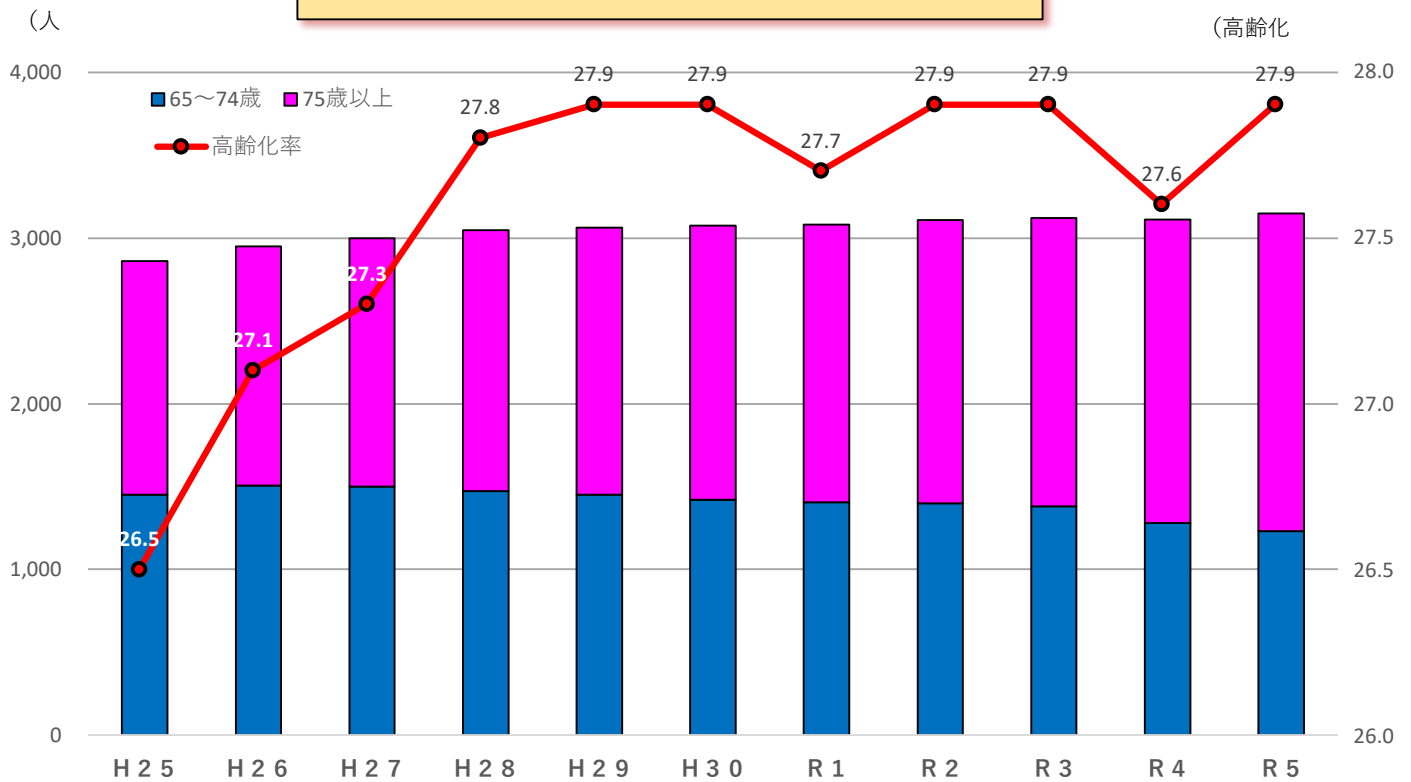
表の数値は年度末の人口です

中山学区の年代別人口分布 (令和6年3月末)



年代	0~9	10~19	20~29	30~39	40~49	50~59	60~69	70~79	80~89	90以上
人口	1,195	1,043	1,041	1,298	1,444	1,542	1,170	1,353	938	283

中山学区の高齢者数及び高齢化率の推移



	H25	H26	H27	H28	H29	H30	R1	R2	R3	R4	R5
65~74歳	1,450	1,507	1,501	1,471	1,450	1,421	1,404	1,400	1,381	1,280	1,232
75歳以上	1,411	1,443	1,497	1,577	1,614	1,653	1,678	1,709	1,741	1,832	1,918
高齢化率	26.5	27.1	27.3	27.8	27.9	27.9	27.7	27.9	27.9	27.6	27.9

中山学区年齢別人口(令和6年3月末)

女
(5,835人)

男
(5,472人)

