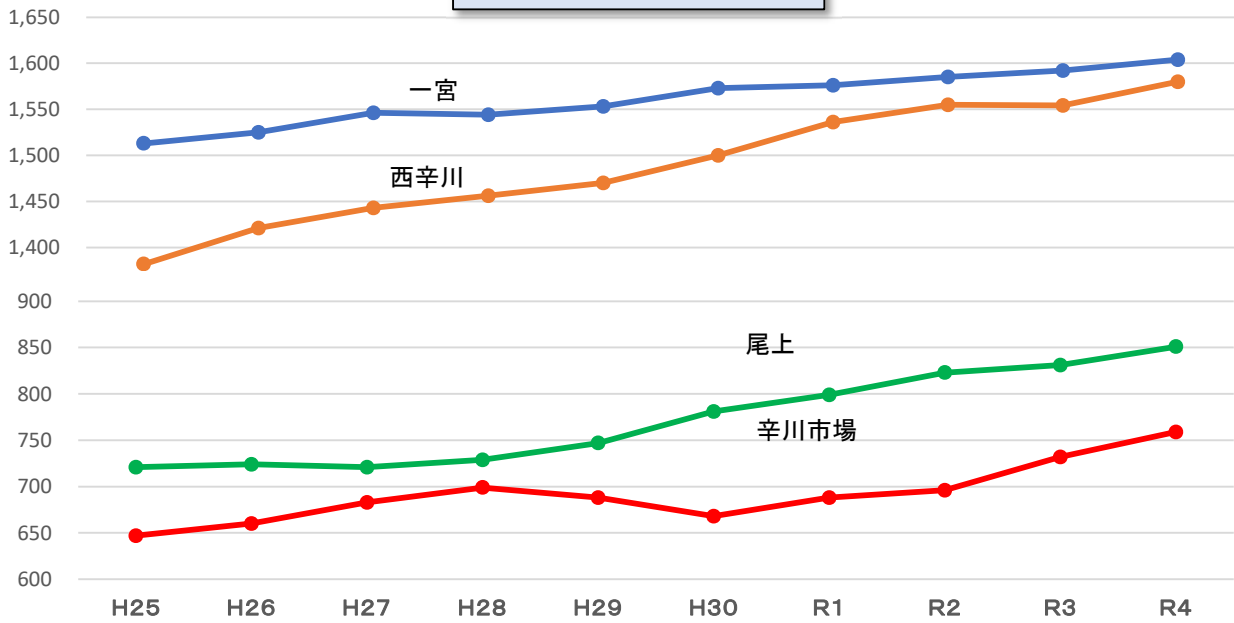


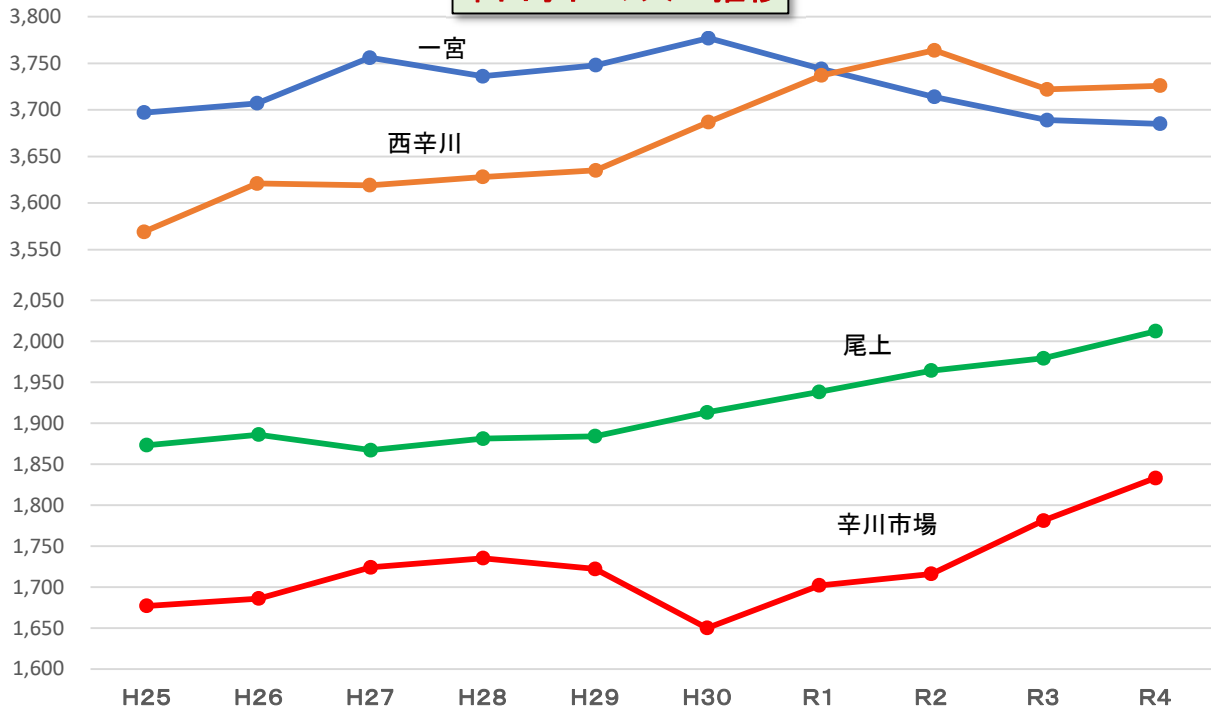
中山学区の世帯数推移



	H25	H26	H27	H28	H29	H30	R1	R2	R3	R4
一宮	1,513	1,525	1,546	1,544	1,553	1,573	1,576	1,585	1,592	1,604
西辛川	1,382	1,421	1,443	1,456	1,470	1,500	1,536	1,555	1,554	1,580
尾上	721	724	721	729	747	781	799	823	831	851
辛川市場	647	660	683	699	688	668	688	696	732	759
計	4,263	4,330	4,393	4,428	4,458	4,522	4,599	4,659	4,709	4,794

表の数値は年度末の世帯数です

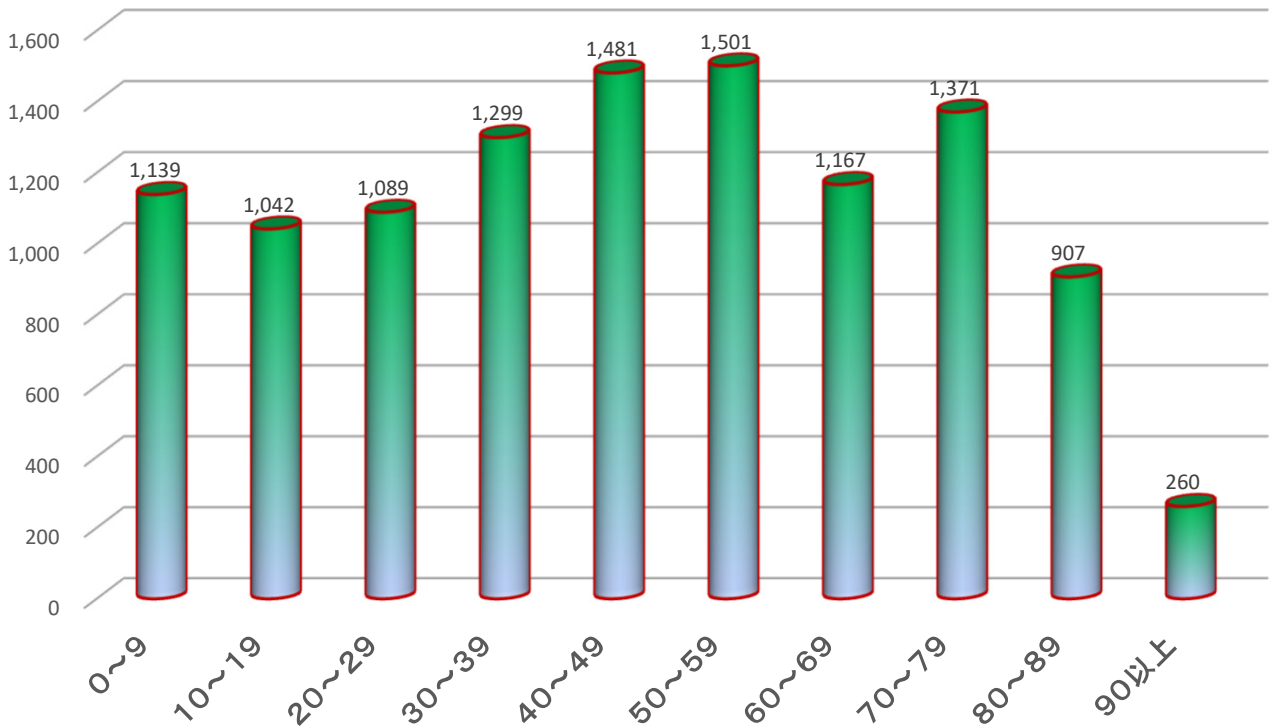
中山学区の人口推移



	H25	H26	H27	H28	H29	H30	R1	R2	R3	R4
一宮	3,697	3,707	3,756	3,736	3,748	3,777	3,744	3,714	3,689	3,685
西辛川	3,569	3,621	3,619	3,628	3,635	3,687	3,737	3,764	3,722	3,726
尾上	1,873	1,886	1,867	1,881	1,884	1,913	1,938	1,964	1,979	2,012
辛川市場	1,677	1,686	1,724	1,735	1,722	1,650	1,702	1,716	1,781	1,833
計	10,816	10,900	10,966	10,980	10,989	11,027	11,121	11,158	11,171	11,256

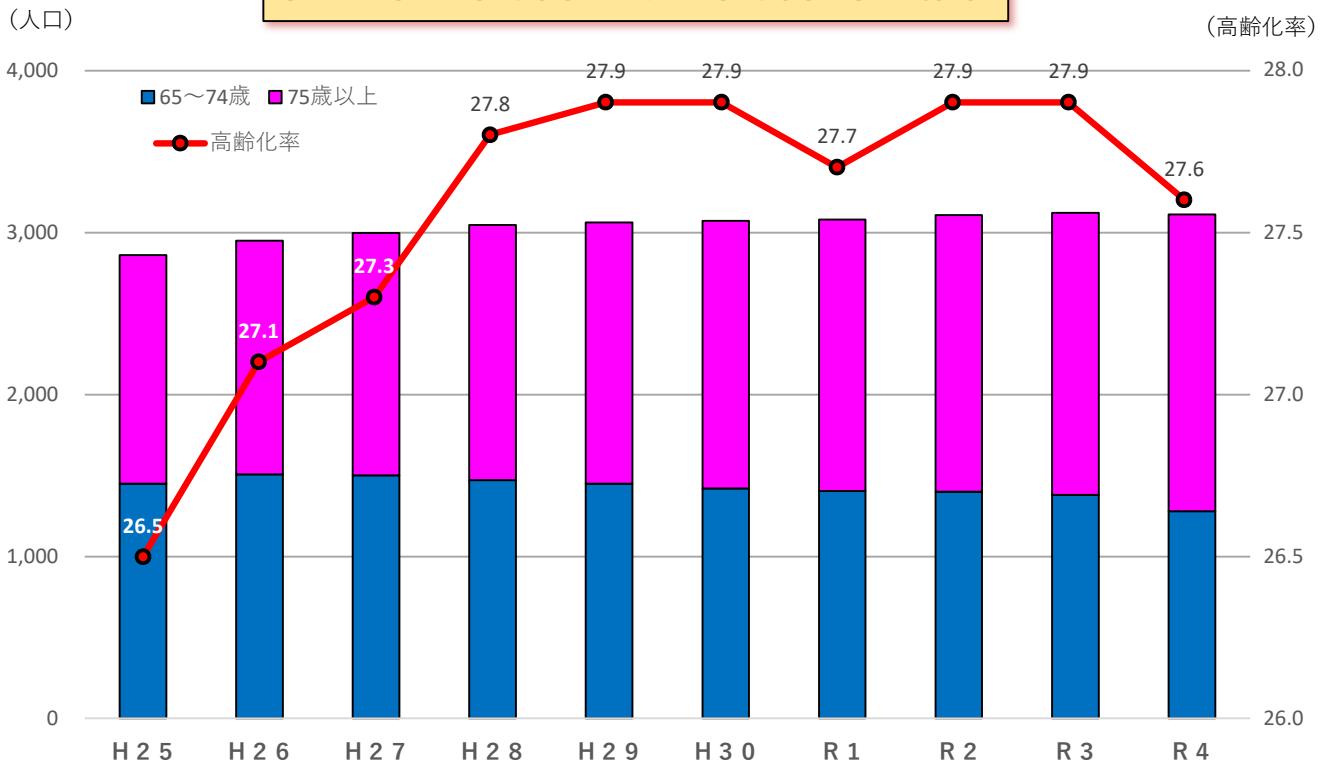
表の数値は年度末の人口です

中山学区の年代別人口分布 (令和5年3月末)



年代	0~9	10~19	20~29	30~39	40~49	50~59	60~69	70~79	80~89	90以上
人口	1,139	1,042	1,089	1,299	1,481	1,501	1,167	1,371	907	260

中山学区の高齢者数及び高齢化率の推移



	H25	H26	H27	H28	H29	H30	R1	R2	R3	R4
65~74歳	1,450	1,507	1,501	1,471	1,450	1,421	1,404	1,400	1,381	1,280
75歳以上	1,411	1,443	1,497	1,577	1,614	1,653	1,678	1,709	1,741	1,832
高齢化率	26.5	27.1	27.3	27.8	27.9	27.9	27.7	27.9	27.9	27.6

中山学区年齢別人口(令和5年3月末)

