

令和3年7月12日

各 位

市民生活局市民生活部区政推進課
北区役所一宮地域センター

一宮地域センター建築工事について（お知らせ）

平素より、市政運営について、ご理解とご協力をいただき、厚くお礼申し上げます。

一宮地域センターの建築工事の日程が決まりましたのでお知らせいたします。

工事期間中は、ご不便をおかけいたしますが、何卒ご協力のほどよろしくお願ひします。

- 1 工事場所 岡山市北区一宮638番1（岡山市立一宮公民館敷地内）
- 2 工事期間 令和3年6月25日 ～ 令和4年3月31日
（施工開始 令和3年7月19日（月）予定）
- 3 作業時間 平日 午前8時30分～午後5時30分
※片付け等で午後5：30を過ぎる場合があります。
※土、日、祭日は、休日としますが、施工状況において工事をする場合があります。
※工事車両は午前7：30までに現場内へ入場します。
- 4 建築工事施工業者 岡山市北区花尻みどり町3番地の108
株式会社 エステートセイワ 担当中村 TEL086-255-0708
- 5 整備計画図 裏面「一宮地域センター整備計画図」のとおり
- 6 車両進入路 別紙「工事車両進入路及び交通誘導員配置図」のとおり
- 7 建築工事中の駐車場 公民館ご利用の方等の駐車場は、別紙「建築工事中の駐車場」のとおり
- 8 安全・衛生・環境・仮設計画
○施工時の騒音・振動・粉塵防止、解体時発生材の場外への飛散落下防止、及び作業員の安全確保、第三者の現場内立ち入り禁止処置等目的として現場の状況に最も適した仮設材を使用した安全養生を施工するものとする。
○工事施工に関しては、作業に適した服装及び安全保護具等を完全着用し、有資格者による指揮管理のもとでの作業とする。
- 9 周 知 ○工事看板を仮囲いに設置します。
○週間工程表を仮囲いに掲示し、どのような作業を実施するか周知します。

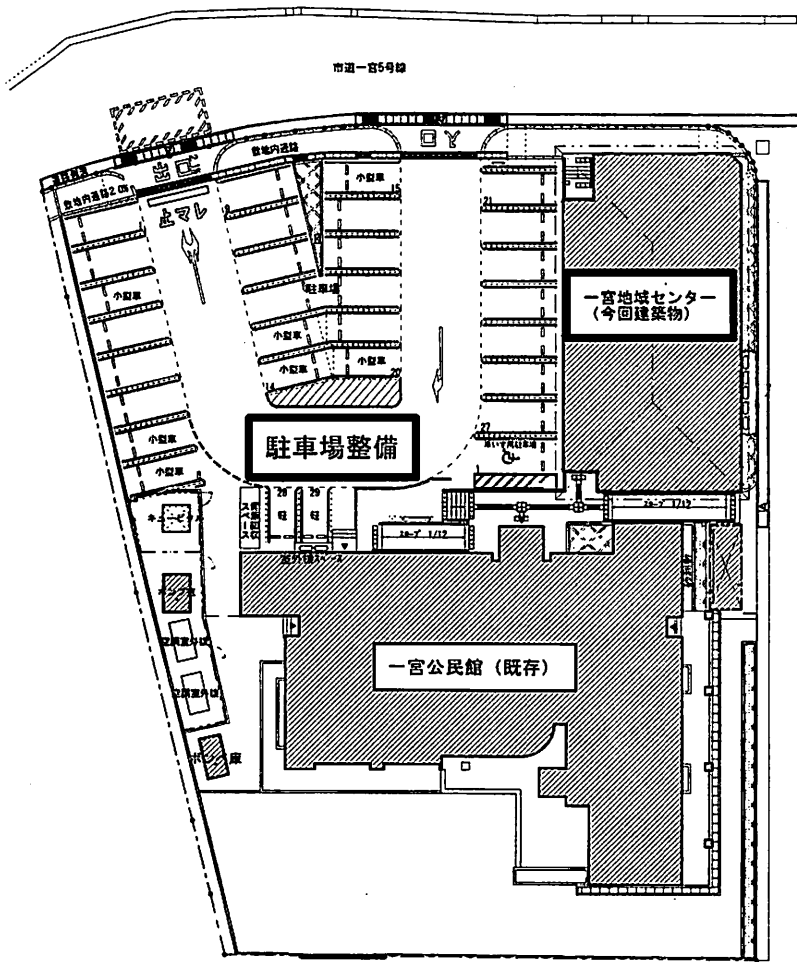
【お問合せ先】

区政推進課（敷田・竹下）TEL086-803-1033

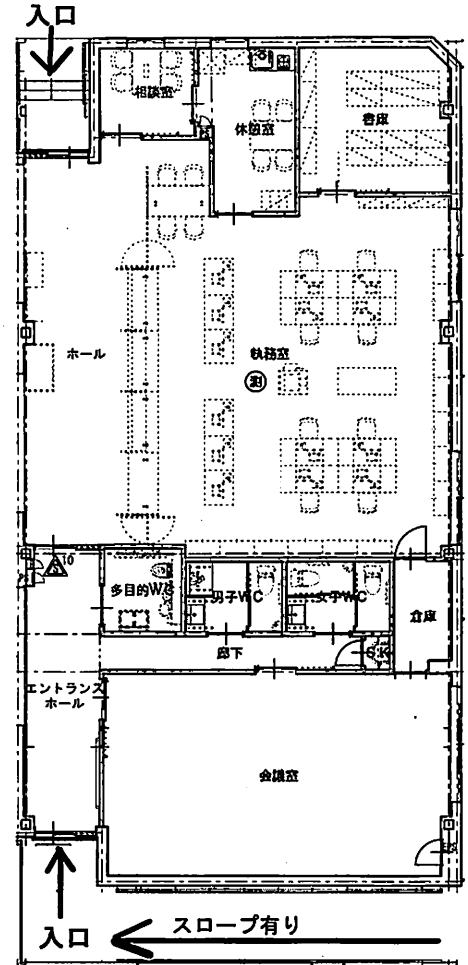
一宮地域センター（三谷）TEL086-284-0501

一宮地域センター整備計画図

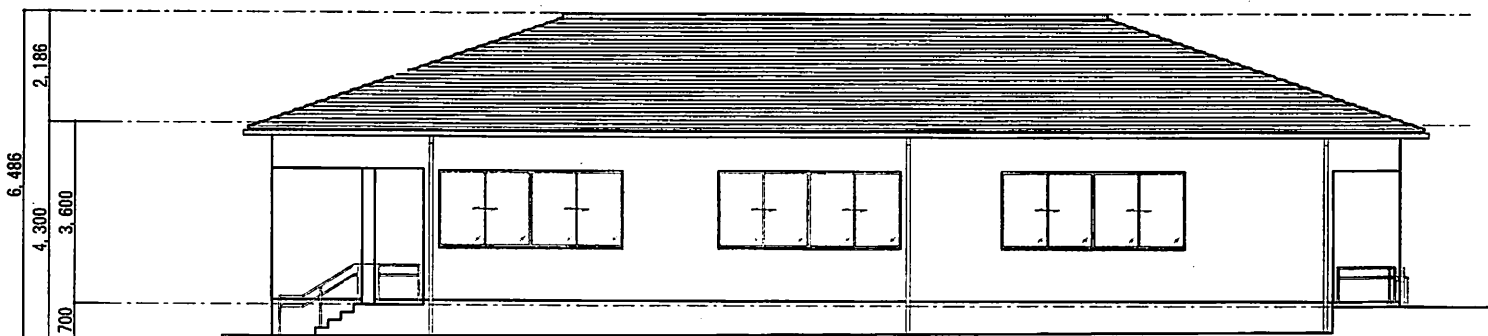
〈敷地計画図〉



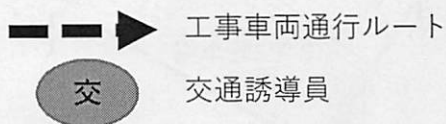
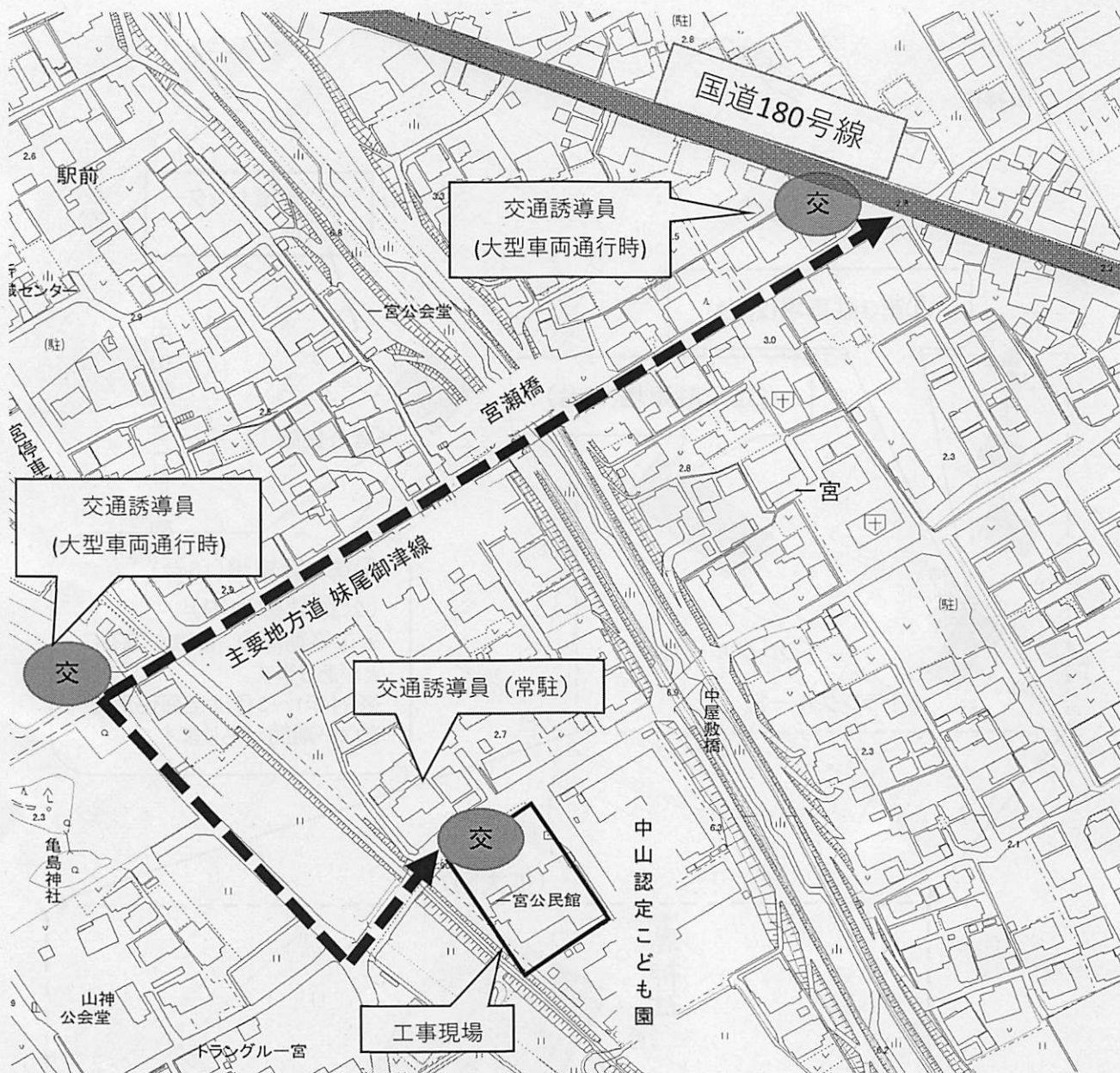
〈一宮地域センター平面図〉



〈西立面図〉



工事車両進入路及び交通誘導員配置図



工事車両通行ルート

交通誘導員

工事車両

- 国道180号線から破線の道路より進入する
- 工事場所には交通誘導員を常駐させる
- 大型車両が出入りする場合は、随時交通誘導員を増員し、第三者災害の防止に努める

建築工事中の駐車場

