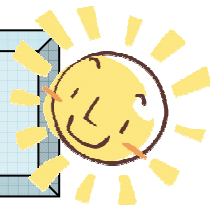


「あんしんカプセルおかやま」の使い方



- ① 「あんしんカード」に緊急連絡先等を記入します。
※お名前（署名欄）は必ず直筆で記入してください。



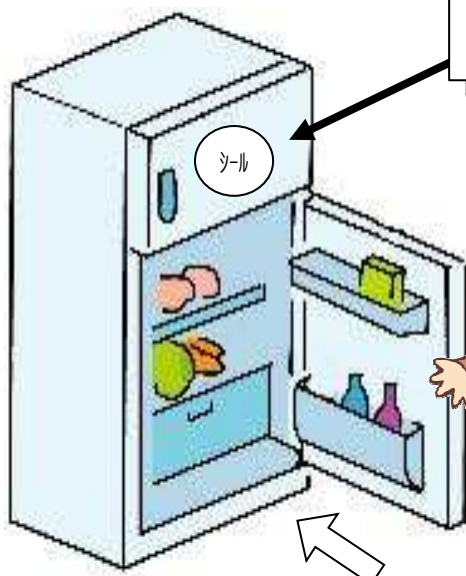
- ② 「あんしんカプセルおかやま」にカードを入れ、冷蔵庫の中に保管します。※必ず冷蔵庫に入れてください。



- ③ シールは2枚あります。
「冷蔵庫の扉の上」と「玄関のウラ側」
にシールを貼ります。
※カプセルがあることを救急隊員に知らせるものです。

【シールの貼付場所】

冷蔵庫



目立つところにシールを貼っておきます。

カプセルは必ず冷蔵庫の中に入れてください。



玄関のウラ（一例です）



オモテからは見えない場所に貼ってください。