

岡山市地域保健福祉のモデル事業



あんしんカプセルおかやま

のご案内

◇「あんしんカプセルおかやま」とは ◇

一人暮らし高齢者の方などの安全・安心を確保するため、かかりつけ医や既往症などの医療情報をカプセルに入れ、自宅の冷蔵庫に保管しておくことで、万が一の救急時のために準備しておくものです。

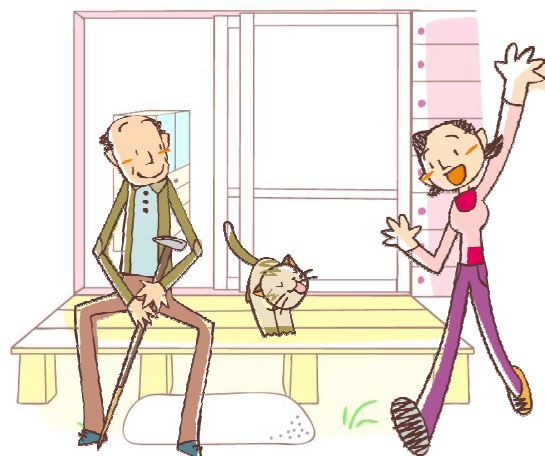
ご本人様が病気やケガで倒れて、会話が出来ない状態になっていても、救急隊員や第一発見者がカプセルの情報を確認し、医療機関へ引き継いだり、緊急連絡先にある親族等との連絡がスムーズに行えます。



あんしんカプセルおかやま

◇対象となる方は◇

- ひとり暮らし高齢者や高齢者のみの世帯の方等。
- 地域のボランティアが定期的に見守りに来ること（訪問）に同意できる方。



カプセルの配布は無料です。

※カプセルを配布する際にお金をいただくことはありません。
悪質商法にご注意ください。

◇カプセルの内容◇



○「あんしんカード」

住所氏名、緊急連絡先、現在の病気、
かかりつけ病院、服用している薬など記入

○その他入れておくと安心なもの（一例）

診察券（写し）、普段服用している薬の説明書、
健康保険証・後期高齢者医療受給者証（写し）



【あんしんカード】

【カプセル本体】

【シール】

【カプセルのふた】



お問い合わせ先

- ・岡山市安全・安心ネットワーク推進室
- ・岡山市北区北地域包括支援センター
中山サブセンター
- ・岡山市社会福祉協議会 北区北事務所

TEL：086-803-1031

TEL：086-284-7864

TEL：086-250-2007